

ベルトコンベヤ予知予防保全システム

Prevenance

Eye



いつでも どこでも
モニタリング可能

8 働きがいも
経済成長も



9 産業と技術革新の
基盤をつくろう



11 住み続けられる
まちづくりを



丹波篠山工場で実証実験中!



吉野ゴム工業株式会社
YOSHINO RUBBER INDUSTRIAL CO.,LTD.

操作画面

ベルトコンベヤ予知予防保全システム

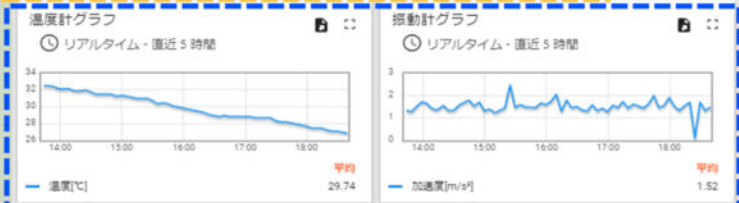
Prevenance Eye



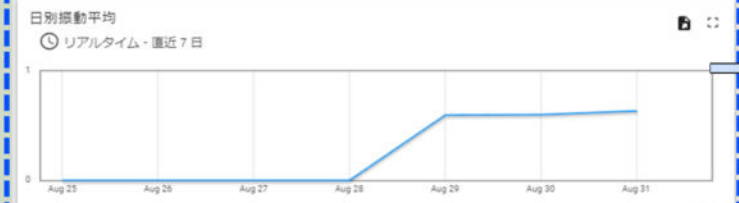
可視カメラ監視で現場状況を把握し、録画でも見返せる！



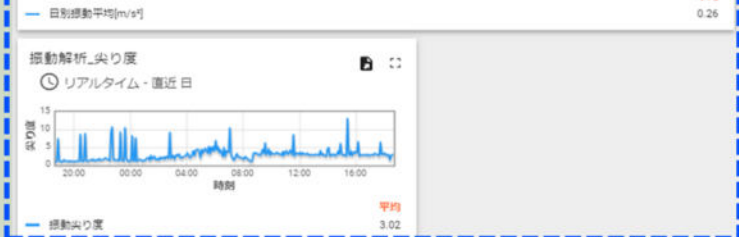
機器に異常が出ていないか一目瞭然！



電流値の負荷状態を可視化しきい値設定でエラーメール発信可能



振動計/温度計にて取付部の振動と温度をグラフ化時系列で記録し、状態管理！



電流計も全体表示だけでなく個別で過去記録と比較可能！
拡大し詳細確認ができます



お客様のご要望も組み込めます。
ご相談下さい。
見学も可能なので是非工場へお越しください！
※営業担当へお申し付けください。

こんな時に便利💡

- ◇緊急時、遠隔で現場へ指示が可能に！
- ◇モニタリングができるため自宅や出張先でも状況確認可能！
- ◇営業担当、設備担当双方から確認可能のため
定期点検の作業効率UP&コストダウンを実現可能に！