

※ 搬送ベルトに関する情報を無料でお届けします。ご不要の際はご面倒ですが、御社名FAX番号をご記入頂き、FAX06-6465-0708へご返信くださいますようお願い申し上げます。

搬送ベルト知っとく情報

(24年/12月)No.251

発行：吉野ゴム工業(株)

@企画 出口

過去の情報は



こちらから

～ベルトコンベヤ設備をお持ちの皆様にお役に立つ情報をお届けします～

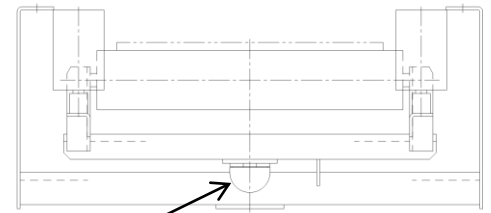
◆YOSHINO ワンポイント情報!◆

【調芯ローラ (リターン編)】

今回からはリターン側に設置する調芯ローラを紹介したいと思います。
リターン側は、2パターンの取り付けが可能です。ベルトの搬送面を支持する方式と裏面から押し当てる方式です。

①自動調心ローラ

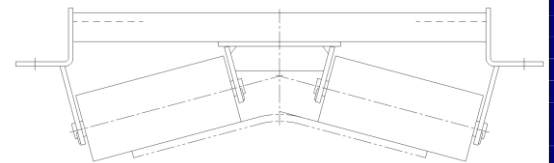
ローラスタンドが回転する構造となっており、キャリア側に設置するタイプと同様に両側のガイドローラにベルトが接触することでスタンドが回転し、ベルトを中央に誘導します。



旋回軸
自動調心ローラ
(ベルトの搬送面を支持する方式)

②逆押さえローラ

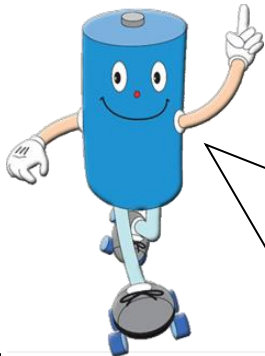
ベルトを裏面から押さえ、ベルトとの摩擦力を利用して片寄りを抑制します。逆押さえローラの前後に強化型リターンローラの設置が必要となります。



逆押さえローラ
(ベルトの裏面から押し当てる方式)

自動調心ローラはキャリア側と同様に取付方向やメンテナンスに注意が必要ですが、汎用のリターンローラからの置き換えが可能で既設コンベヤへの設置が簡単です。

一方、逆押さえローラは、設置スペースの検討や強化型ローラの設置など、既設コンベヤでは改造が必要な場合が多いですが、調芯性が高いことから、新設コンベヤでは取り付けを推奨しています。



既設のコンベヤに逆押さえローラの設置を検討中の皆様へ

取付けの可否、設置場所の検討などお気軽にご相談ください。
詳しくは弊社担当者まで。

今年も1年間「知っとく情報」
をご覧頂き、ありがとうございました。

2024年もあと少し

ご安全に!!

Yoshino 吉野ゴム工業株式会社
YOSHINO RUBBER INDUSTRIAL CO.,LTD.

■ URL > <https://www.yoshino-rubber.com>

大阪Tel> 06-6461-5751
東京Tel> 03-3883-7159
名古屋Tel> 052-602-0090
広島Tel> 084-916-4011
九州Tel> 093-551-0775