

※ 搬送ベルトに関する情報を無料でお届けします。ご不要の際はご面倒ですが、御社名FAX番号をご記入頂き、FAX06-6465-0708へご返信くださいますようお願い申し上げます。

# 搬送ベルト知っとく情報

(24年/2月)No.241

発行：吉野ゴム工業(株)

@企画 出口

過去の情報は



こちらから

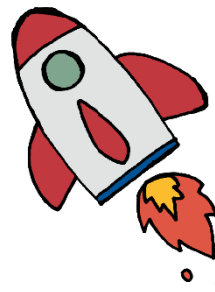
～ベルトコンベヤ設備をお持ちの皆様にお役に立つ情報をお届けします～

## ◆YOSHINO ワンポイント情報!◆

### 【点検スペース】

ベルトコンベヤの運転を維持するには日常メンテナンスが不可欠です。

メンテナンスの為にコンベヤのカバー脱着方法や点検窓の設置などを考慮することはもちろんですが、これらの場所で作業を行う為のスペースも必要となります。

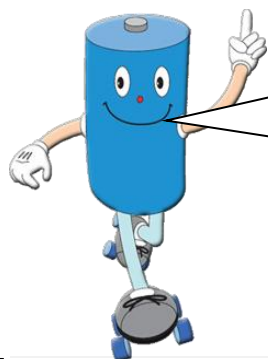


コンベヤの歩廊について、労働安全衛生法（昭和47年法律第57号）第28条第1項規定の「コンベヤの安全基準に関する技術上の指針」には次の様に記載されています。（一部抜粋）

#### 1-3 設置

- (2) コンベヤに取り付けるプラットホーム及び運転室の床面は、水平にすること。
- (3) (2) のプラットホームの歩道は、その幅を60cm以上とし、高さが90cm以上で中さん付の手すりを設けること。ただし、当該歩道のうち建設物の柱に接する部分については、その幅を40cm以上とすることができること。
- (16) 歩道、手すり、階段、はしご等は、コンベヤの稼（か）働開始前に設けること。

作業スペースが不十分だと、メンテナンス不足だけでなく危険作業を誘発する恐れもあります。計画時のスペース検討で、人もコンベヤもご安全に！



ベルトの引き込み・エンドレスの為に作業スペース確保も忘れずに。

例年より寒暖差が激しいようです。

体調管理には注意しましょう。

**Yoshino** 吉野ゴム工業株式会社  
YOSHINO RUBBER INDUSTRIAL CO.,LTD.

■ URL > <https://www.yoshino-rubber.com>

大阪Tel> 06-6461-5751  
東京Tel> 03-3883-7159  
名古屋Tel> 052-602-0090  
広島Tel> 084-916-4011  
九州Tel> 093-551-0775