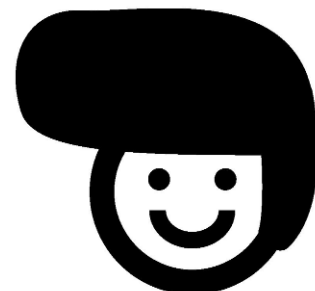


# 搬送ベルト知っとく情報

(16年/03月)No.146  
発行：吉野ゴム工業(株)  
企画 中平

～ベルトコンベヤ設備をお持ちの皆様にお役に立つ情報をお届けします～

## ◆YOSHINO ワンポイント情報!◆



### 【グリース (Grease)】

ベルトコンベヤには、プーリやローラといった回転体が多く装備されています。これらを支えるため、プーリ類にはプランマーブロックやベアリングユニットが組み込まれ、ローラ類には『深溝玉軸受』が内蔵されています。ここで使用される軸受は『転がり軸受』と呼び、転動体の形状は玉軸受と、ころ軸受に大別されます。

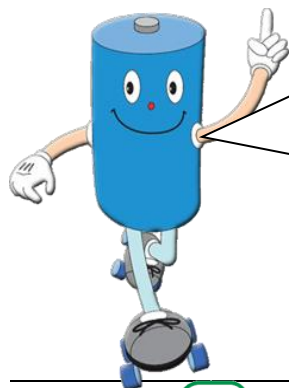
転がり軸受には『潤滑』が必須で、①摩擦、摩耗の軽減 ②摩擦熱の排出 ③軸受寿命の延長 ④さび止め ⑤異物進入の防止 の効果があります。

転がり軸受に使用する潤滑剤にはグリースが最も多く使用されています。

グリースとは潤滑油（基油）に増ちょう材を混合させることで半固体状に保たれた油ですが、メーカー、種類、固さなどいろいろ存在し、異種のグリースを混合して使用するとグリース性能が変化するので好ましくありません。

### グリース関連用語

基油	潤滑油となる鉱油や合成油で潤滑性能の主となる
増ちょう材	基油に混合分散させ半固形状に保つための材料 使用限界温度、機械的安定性、耐水性などが定まる
添加剤	酸化防止剤、防錆材、極圧添加剤など性能向上の為に添加する
ちょう度	グリースの硬さや流動性を示す指標で、数値が大きいほど軟らかい。NLGI ちょう度番号は、小さいほど軟らかい 転がり軸受にはNLGI ちょう度番号1～3が一般的



コンベヤベルト材は汎用ゴム板に比べ、ずっと頑丈です。搬送用途以外への応用も、是非ご相談ください。

普段使用されているグリースは、機器毎にリスト化し、他種を混合しないように注意しましょう。

**Yoshino**  
**吉野ゴム工業株式会社**  
YOSHINO RUBBER INDUSTRIAL CO.,LTD.

●大阪Tel>06-6461-5751 ▲東京Tel>03-3883-7159  
◆名古屋Tel>052-602-0090 ★九州Tel>093-551-0775  
■URL><http://www.yoshino-rubber.co.jp>

※搬送ベルトのことならお気軽にご相談下さいませ。当社は ISO9001:2008 全社認証取得致しております。