

搬送ベルト知っとく情報

(11年/11月)No.94

発行：吉野ゴム工業(株)

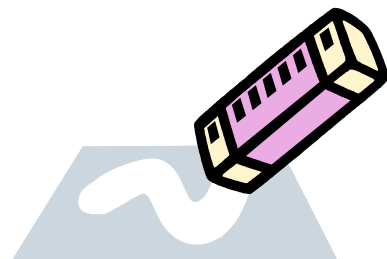
企画担当 中平

～ベルトコンベヤ設備をお持ちの皆様にお役に立つ情報をお届けします～

◆YOSHINO ワンポイント情報!◆

【カバーゴムの摩耗試験】

コンベヤベルトは、用途に応じてカバーゴムの『摩耗』に関する規格が、JISで定められています。



用途 →			プラント向け加工用途				鉱山向け採掘用途		
試験項目 ↓	種類 →		P	G	S	A	L	D	H
摩耗試験	摩耗量	mm ³	400 以下	250 以下	200 以下	150 以下	200 以下	100 以下	120 以下

コンベヤベルトの摩耗試験は、DIN 摩耗試験 (JIS K6264 の 9.) に規定する方法によって、上下面カバーゴムそれぞれについて計測します。

試験方法のイメージは、ベルトのカバーゴムから規定された大きさの試験片を採取して、一定の距離・時間・荷重を与えて、研磨布 (ヤスリ) の上で引き摺るような要領で試験片を摩耗させます。その後、試験片の摩耗した容積を摩耗量 (mm³) として測定し、数値を表します。従って摩耗量の数値が小さければ『摩耗しにくいゴム』と評価されます。

ちなみに上表の『種類』に P G S A... の記号が付いていますが、その意味は、

P : (P o r t a b l e) ポータブルコンベヤ用廉価グレード

G : (G e n e r a l) 一般汎用グレード

S : (S p e c i a l) 大型大容量、引張強さ重視グレード

A : (A b r a s i o n) 大型大容量、摩耗重視グレード

L (Low grade)、D (Durable grade)、H (High grade) は国内使用実態とは若干かい離しており、海外市場向けとなります。



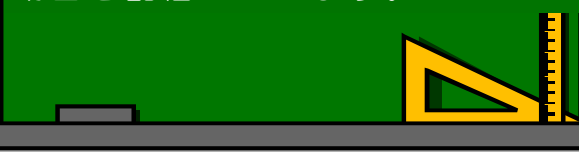
ホームページで DIN 摩耗試験機の写真を掲載しています。

取扱商品紹介 > コンベヤベルト > 耐摩耗/超耐摩耗コンベヤベルト
をご覧ください。

『YouTube』に

< Yoshino Rubber Channel >

を開設しました。コンベヤの関連動画を配信しています。



吉野ゴム工業株式会社

●大阪Tel > 06-6461-5751 ▲東京Tel > 03-3883-7159

◆名古屋Tel > 052-602-0090 ★九州Tel > 093-551-0775

■URL > <http://www.yoshino-rubber.co.jp>

※搬送ベルトのことならお気軽にご相談下さいませ。当社は ISO9001:2008 全社認証取得致しております。