

搬送ベルト知っとく情報

(05年/06月)No.17

発行：吉野ゴム工業(株)

情報発信部 中平

～ベルトコンベヤ設備をお持ちの皆様にお役に立つ情報をお届けします～

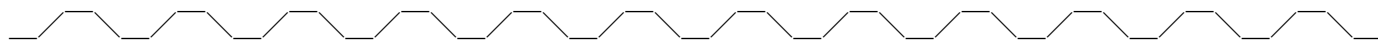
★役立つワンポイント情報

【軸受等のグリスについて】

ベルトコンベヤには必ずプーリがあり、軸受（ベアリング）がセットされています。回転部ですので定期的なグリスアップが必要です。（グリス封入＜無給油＞タイプもあります。）

グリスは、増ちょう材（石鹼基）により系統分けされ（細かい説明は除きます）、一般的にリチウム系石鹼基のグリスが封入されています。

異なる系統の石鹼基のグリスを混ぜると、品質低下や分離を起こす恐れがありますので、同銘柄もしくは同系石鹼基のグリスを補給する事が必要です。



いつも「搬送ベルト知っとく情報」をご覧いただき、有難うございます。

今回、「搬送ベルト知っとく情報」をご覧いただいている皆様のご意見を受け賜りたく、アンケートを実施致します。

ご回答頂いたご意見・情報は、より良い情報、サービスを提供させて頂く為の参考とさせていただきますので、是非ご協力のほどよろしくお願い申し上げます。

① 「搬送ベルト知っとく情報」をどのように活用されていますか？

現場、設計の意識高揚 教育 その他

② ご意見、ご希望のテーマなどがございましたらご記入願います。

③ 「搬送ベルト知っとく情報」他、弊社からの情報発信を＜eメール＞による受信は可能ですか。また希望しますか？

eメールによる配信を希望する FAXを希望する

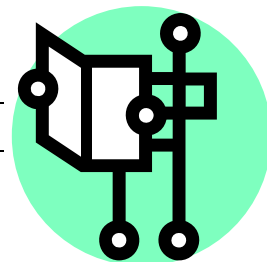
eメールを希望された方は、メールアドレス、ご連絡先を記入願います。

貴社名 _____ ご担当者名 _____

メールアドレス _____ @ _____

返信先FAX：06－6465－0708

吉野ゴム工業(株)情報発信部宛 E-mail：info@yoshino-rubber.co.jp



吉野ゴム工業株式会社

TEL 06-6461-6937 (大阪) TEL03-3883-7159 (東京)

URL <http://www.yoshino-rubber.co.jp>

※搬送ベルトのことならお気軽にご相談下さいませ。当社工場はISO9001 認証取得致しております。